

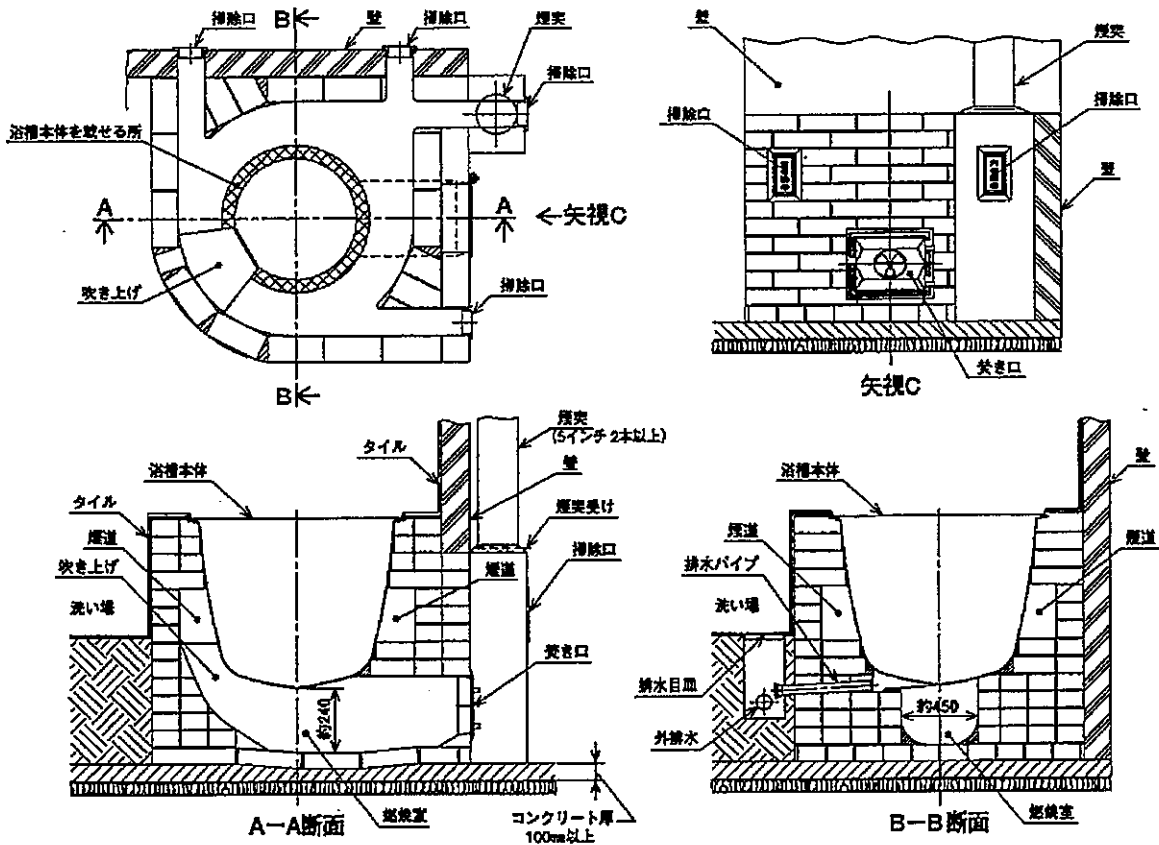
長州風呂 (五右衛門風呂)

施工説明書

● 施工上のご注意 ●

- ◇施工と築炉には **施工参考図** をご参照下さい。
- ◇基礎は、浴槽及び築炉重量に耐え得るように工事を行って下さい。
- ◇排水パイプの取付けは、ネジ部にコーキング剤をつけ、浴槽排水口ネジ部へ確実に締付けて下さい。又、浴槽排水口ネジ部に排水パイプを締付ける際には、パイプレンチ等で締付けて下さい。
- ◇排水パイプ取付け後、浴槽内部から排水口ネジ部及びパイプの先端に錆止め用として、コーキング剤を塗って下さい。
- ◇築炉時、排水パイプに直接荷重をかけますと排水パイプ及びパイプと本体との接続部分が破損することがありますので、荷重がかからないように築炉して下さい。又、浴槽は必ず底部で支えるよう築炉してください。浴槽フチ部や胴部の一部で支えますと重さによりヒビ割れや破損の恐れがあります。
- ◇排水パイプ及びパイプと本体接続部には直接火が当たらないようにして下さい。パイプ損傷の原因となります。

● 施工参考図 ●



(オプション部品)

- 焚口金物 (各種)
- 煙突受け (ダンパー付き)
- 掃除口金物

※オプション部品は必要に合わせて最寄りのダイワ製品販売店でお求め下さい。