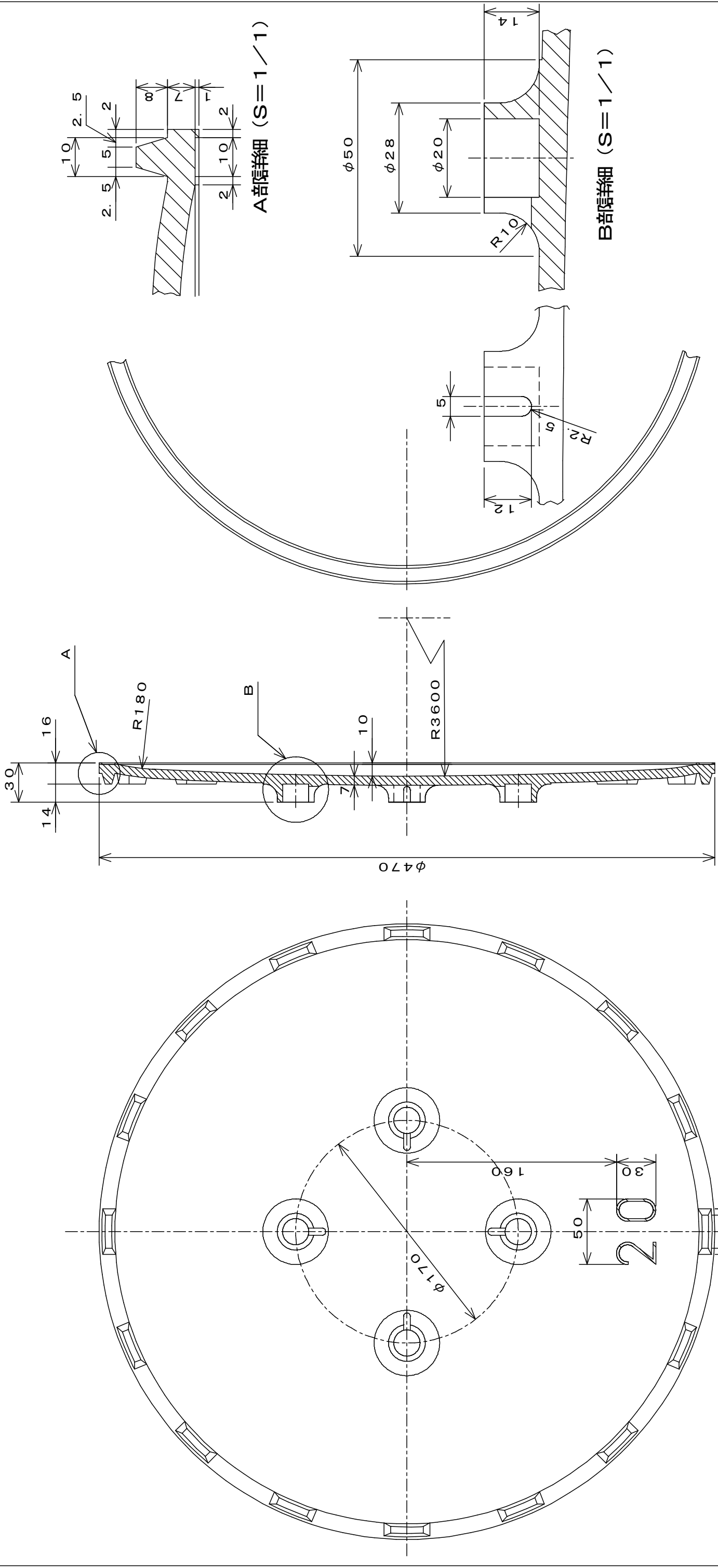


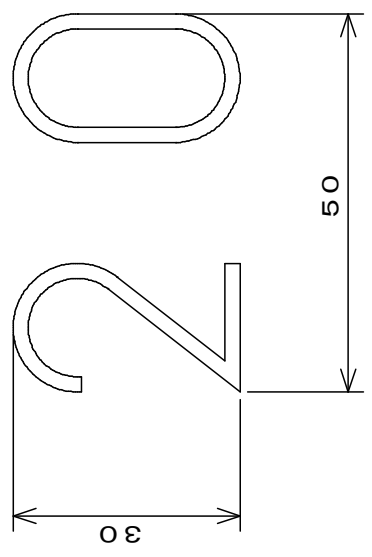
1. 指示なきカト、及び線はすべて糸面取りのこと。 2. 指示なきミスミは刃先Rとする。(O. 4)	0. 8 U/F	0. 8 U/F	0. 5以上	30 U/F	120 U/F	315 U/F	1000 U/F	2000 U/F	2000 U/F
	6. 3 U/F	6. 3 U/F	6 以下	30 以下	120 以下	315 以下	1000 以下	2000 以下	4000 以下
8 粗面の指定のない場合表面あらさ	2. 5 U/F	2. 5 U/F	+ 0. 1	+ 0. 2	+ 0. 3	+ 0. 8	+ 1. 2	+ 1. 6	
	200 U/F	200 U/F							

寸法の区分	許容差	削り加工寸法の普通許容差(中線)	mm
-------	-----	------------------	----



材料	仕重	色: ブルー
PS		

風呂底
風呂底
長州風呂 丸20



鑄出文字 (S=1/1)
鑄出巾2 鑄出高さ0. 8